

Wścieklizna w województwie lubelskim w 2024 r.

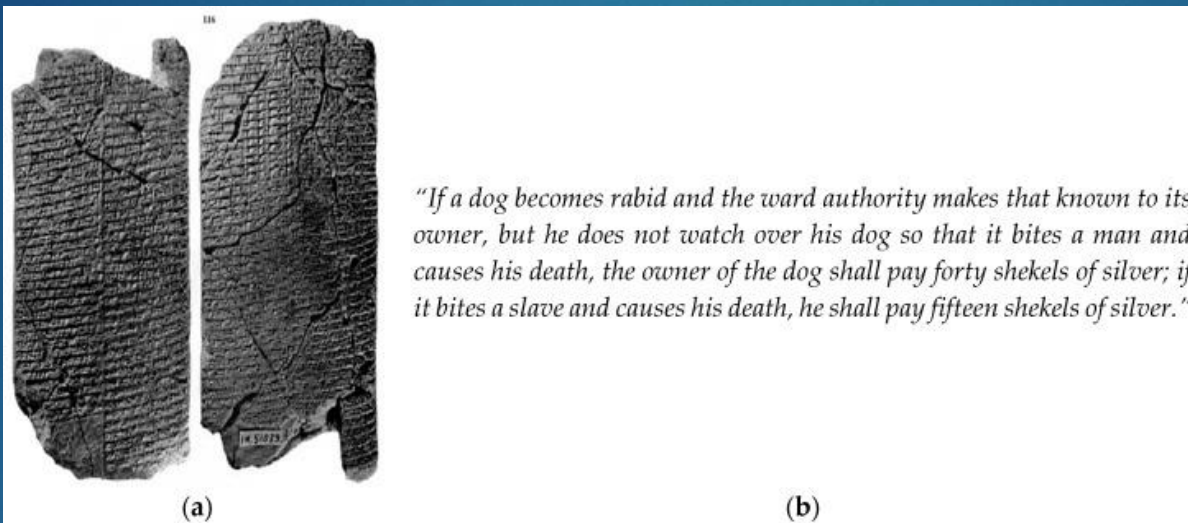
dr n. wet. Monika Michałowska

Wojewódzki Inspektorat Weterynarii w Lublinie

28 października 2024 r.



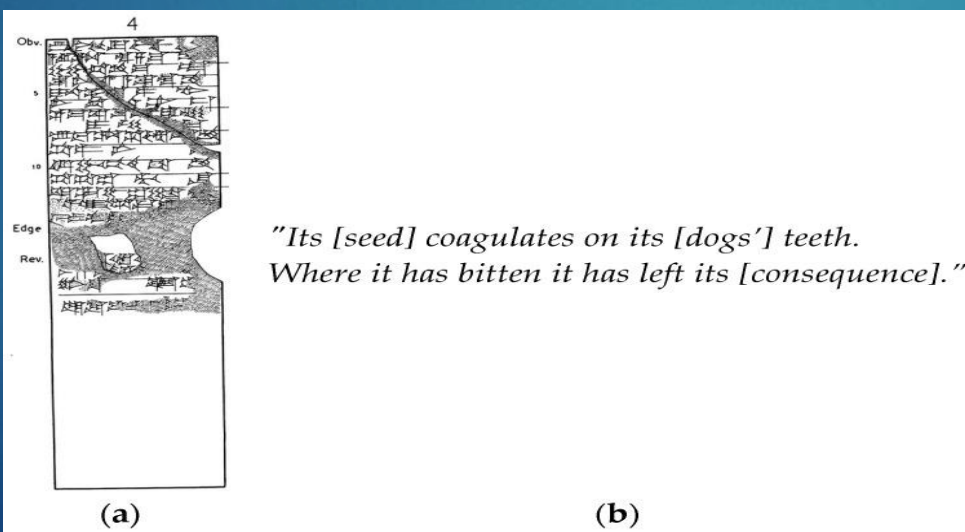
Od 4 tysięcy lat...



"If a dog becomes rabid and the ward authority makes that known to its owner, but he does not watch over his dog so that it bites a man and causes his death, the owner of the dog shall pay forty shekels of silver; if it bites a slave and causes his death, he shall pay fifteen shekels of silver."

Ok. 1930 pne

Tarantola A.: Four Thousand Years of Concepts Relating to Rabies in Animals and Humans, Its Prevention and Its Cure.



*"Its [seed] coagulates on its [dogs'] teeth.
Where it has bitten it has left its [consequence]."*

Ok. 1900 - 1600 pne



Wścieklizna

- ▶ Obecna na wszystkich kontynentach z wyj. Antarktyki
- ▶ Około 60.000 ludzi umiera w ciągu roku z powodu wścieklizny (głównie w Afryce i Azji)
- ▶ Na świecie co 9 minut ktoś umiera z powodu wścieklizny
- ▶ Ponad 99% zakażeń u ludzi jest spowodowanych ugryzieniem przez psa
- ▶ U dzieci większe ryzyko zachorowania niż u dorosłych



- ▶ Jedna z najbardziej niebezpiecznych chorób odzwierzęcych
- ▶ Nieuleczalna i śmiertelna praktycznie w 100% przypadków
- ▶ Od momentu wystąpienia objawów nie ma szans na ratunek
- ▶ Wirusowa choroba, na którą chorują wszystkie zwierzęta stałocieplne, głównie ssaki, w tym człowiek
- ▶ Najbardziej wrażliwe są zwierzęta mięsożerne (np. psy, koty, borsuki, kuny, rysie, niedźwiedzie, lisy)



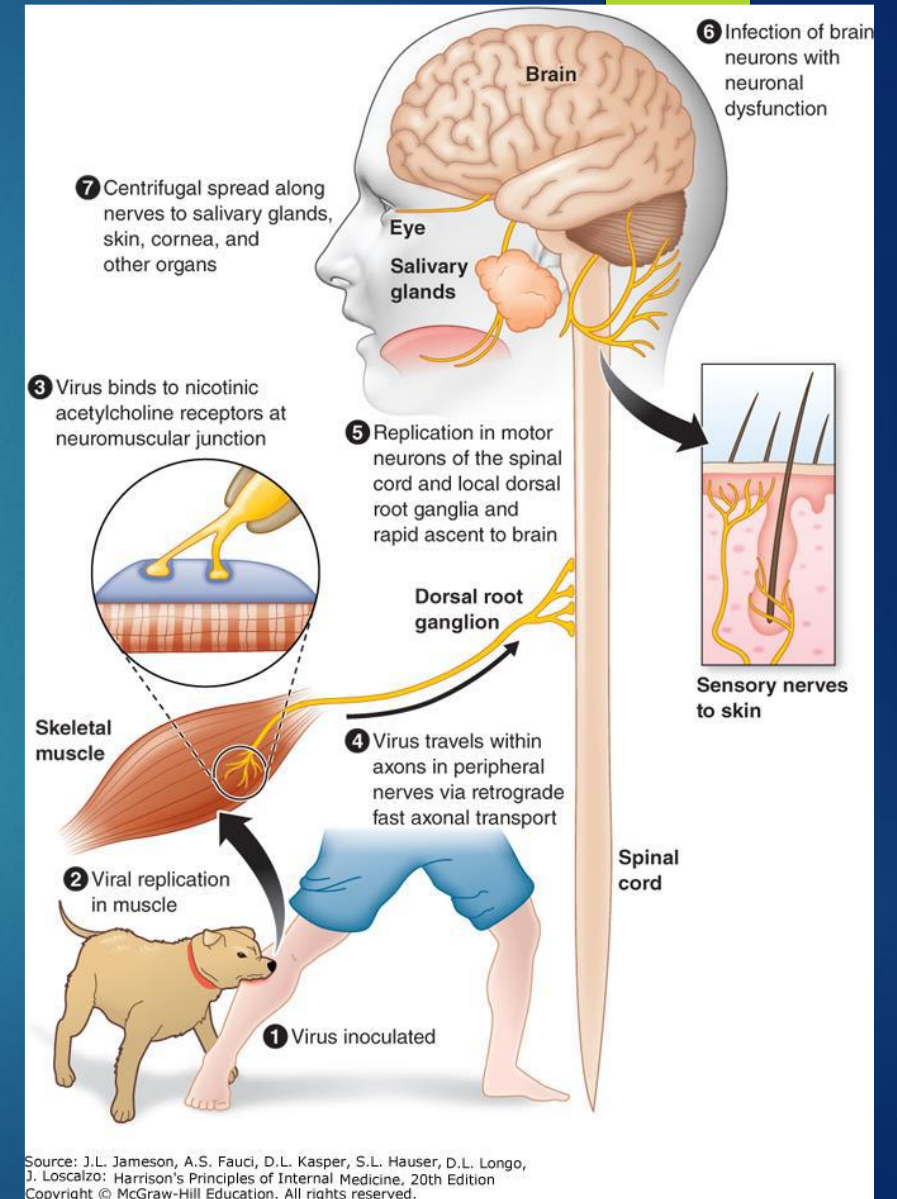
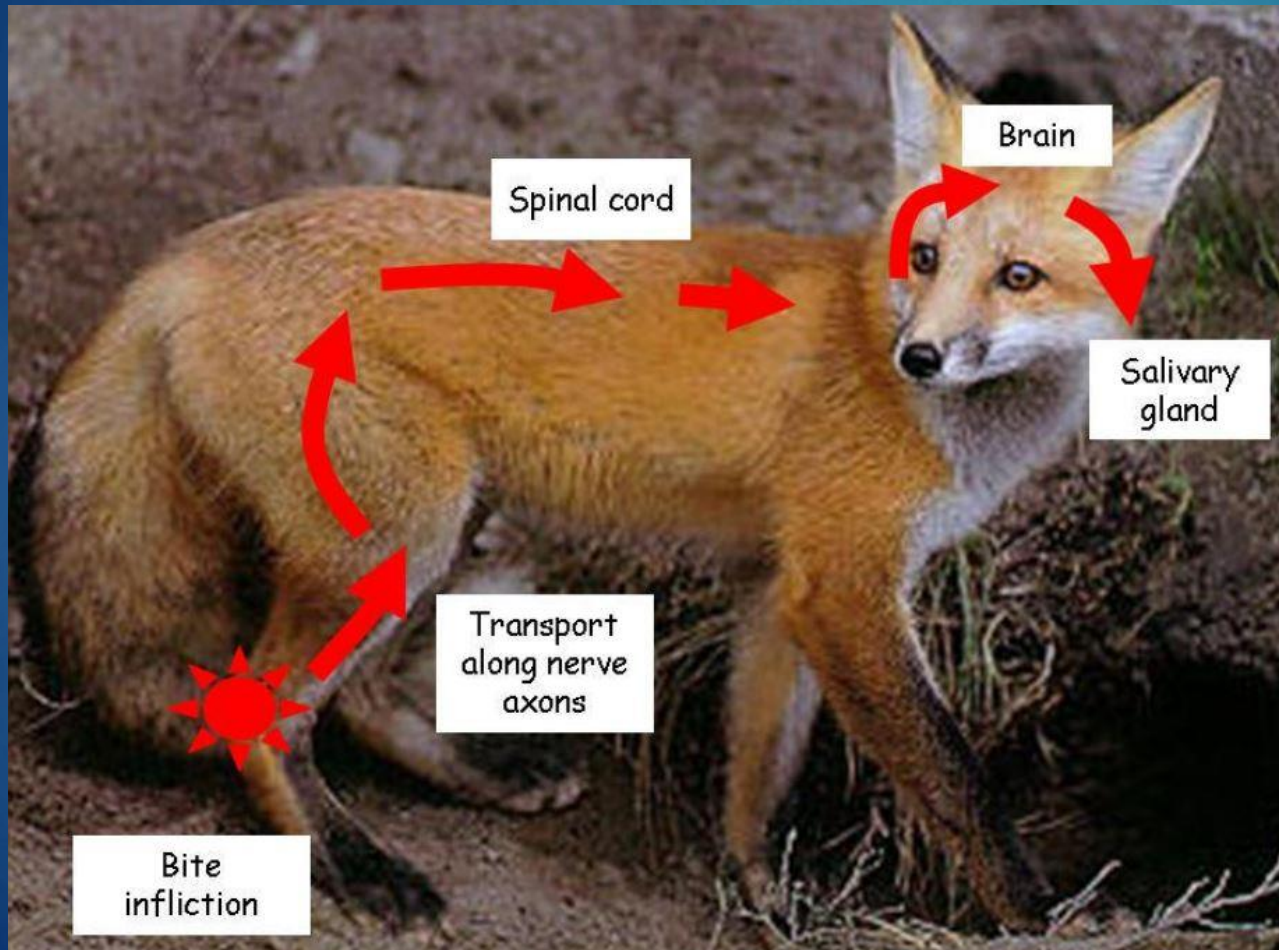


- ▶ Źródłem zakażenia jest ślina lub tkanka nerwowa chorego zwierzęcia
- ▶ Do zakażenia zazwyczaj dochodzi po pogryzieniu przez chore zwierzę
- ▶ Kontakt śliny z uszkodzoną skórą lub błonami śluzowymi
- ▶ Wirus wścieklizny nie przenosi się przez nieuszkodzoną skórę
- ▶ Wirus neurotropowy- powinowactwo do tkanki nerwowej





Wścieklizna- dlaczego jest wyjątkowa?



Source: J.L. Jameson, A.S. Fauci, D.L. Kasper, S.L. Hauser, D.L. Longo, J. Loscalzo: Harrison's Principles of Internal Medicine, 20th Edition Copyright © McGraw-Hill Education. All rights reserved.



Wścieklizna

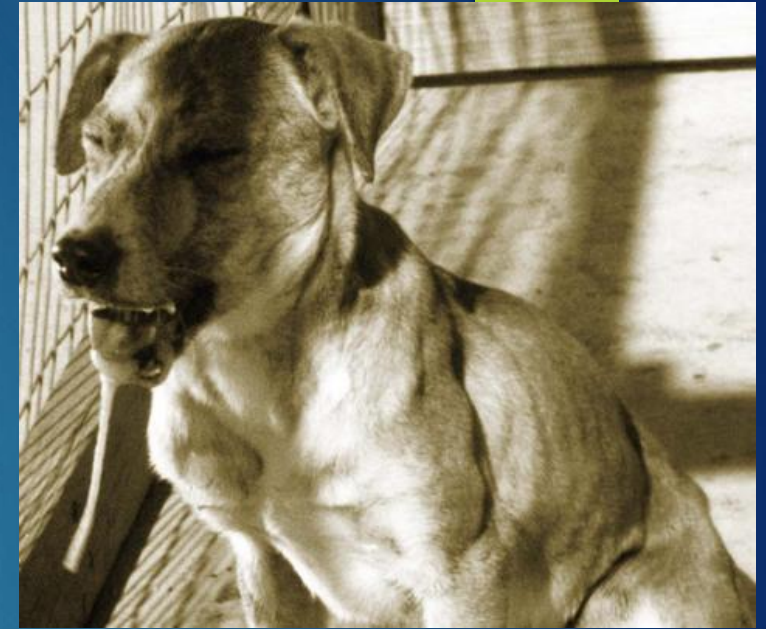
100% śmiertelność

100% prewencja



Objawy kliniczne

- ▶ Postać szatawa
 - ▶ Postać cicha
-
- ▶ Pierwszy objaw- zmiana zachowania (niepokój, zwiększona pobudliwość, nienaturalna depresja albo weselość)
 - ▶ Gorączka, utrata apetytu i pragnienia, zjadanie niejadalnych przedmiotów, agresja z nadzwyczajną siłą i sprawnością, omamy (atakowanie nieistniejących przedmiotów)
 - ▶ Światłowstręt, wodowstręt, w szale nie odczuwają bólu, ślinotok
 - ▶ Utrata poczucia strachu i ostrożności
 - ▶ W postaci cichej często wczesne porażenia gardła i żuchwy oraz obfite ślinienie i niemożność połykania, brak agresji, paraliż





Pierwsza pomoc

- ▶ Miejscowe leczenie wszystkich ugryzień i zadrapań jest bardzo ważne, musi być przeprowadzone natychmiast
- ▶ Natychmiastowe przemywanie rany przez co najmniej 15 minut wodą z mydłem, detergentem, jodyną, w ostateczności samą wodą
- ▶ Przemycie rany 70% alkoholem

Dalsze postępowanie

- ▶ Zależy od stanu zwierzęcia (dostępne/niedostępne, żyje/nie żyje)
- ▶ Zależy od rodzaju kontaktu (oślinienie/niewielkie ugryzienie/zadrapania, pojedyncze/mnogie ugryzienia, miejsca ugryzień)



Prawo



Obowiązek ochronnego szczepienia przeciwko wścieklźnie (ustawowy):

- ▶ **Psy** powyżej 3. miesiąca życia na obszarze całego kraju oraz
- ▶ **lisy** wolno żyjące na obszarach określonych przez MRiRW

Posiadacze psów mają obowiązek zaszczepić psy przeciwko wścieklźnie w terminie 30 dni od dnia ukończenia przez psa 3. miesiąca życia, a następnie nie rzadziej niż co 12 miesięcy od dnia ostatniego szczepienia



Prawo



Rozporządzenie nr 15 Wojewody Lubelskiego z dnia 4 października 2024 r. w sprawie zwalczania wścieklizny zwierząt na terenie powiatów tomaszowskiego, zamojskiego i hrubieszowskiego

- ▶ Określenie obszaru zagrożonego wścieklizną
- ▶ Nakaz m.in. szczepienia kotów na obszarze zagrożonym



Prawo



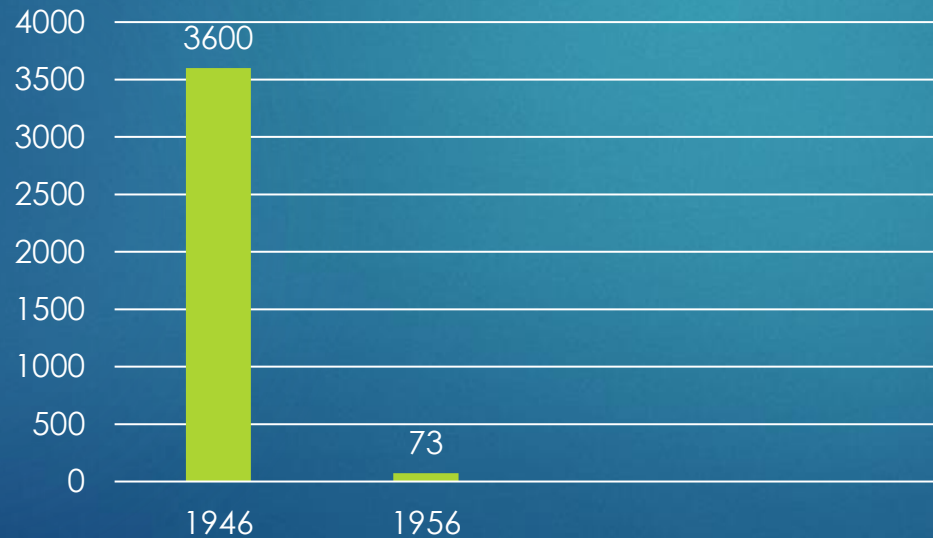
- ▶ wścieklizna podlega obowiązkowi zwalczania na terytorium RP
- ▶ W przypadku podejrzenia wystąpienia choroby jest obowiązek niezwłocznego zawiadomienia organu IW albo wójta/burmistrza/prezydenta miasta
- ▶ Obowiązek ten dotyczy wszystkich osób mających kontakt ze zwierzętami, w szczególności przy wykonywaniu obowiązków służbowych lub zawodowych



Dane historyczne

- ▶ Okres międzywojenny i pierwsze lata po II wojnie światowej główny nosiciel w Polsce to pies
- ▶ Obowiązek szczepienia psów przeciw wściekliznie wprowadzono w 1949 roku- znaczne ograniczenie tej choroby

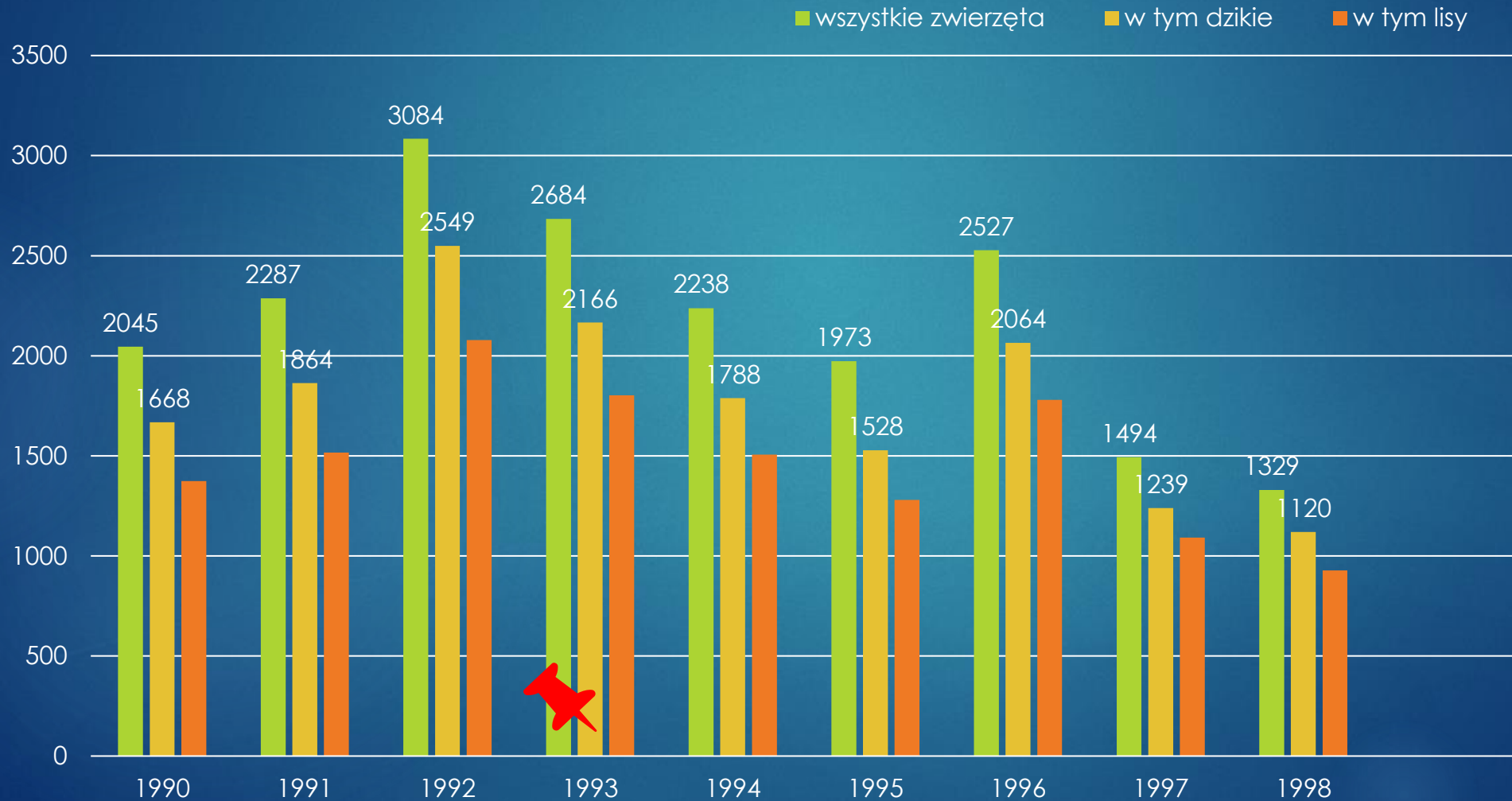
Liczba przypadków wścieklizny
w Polsce po wojnie





- ▶ Liczba zachorowań u zwierząt dzikich przewyższa liczbę zachorowań u zwierząt domowych w latach siedemdziesiątych

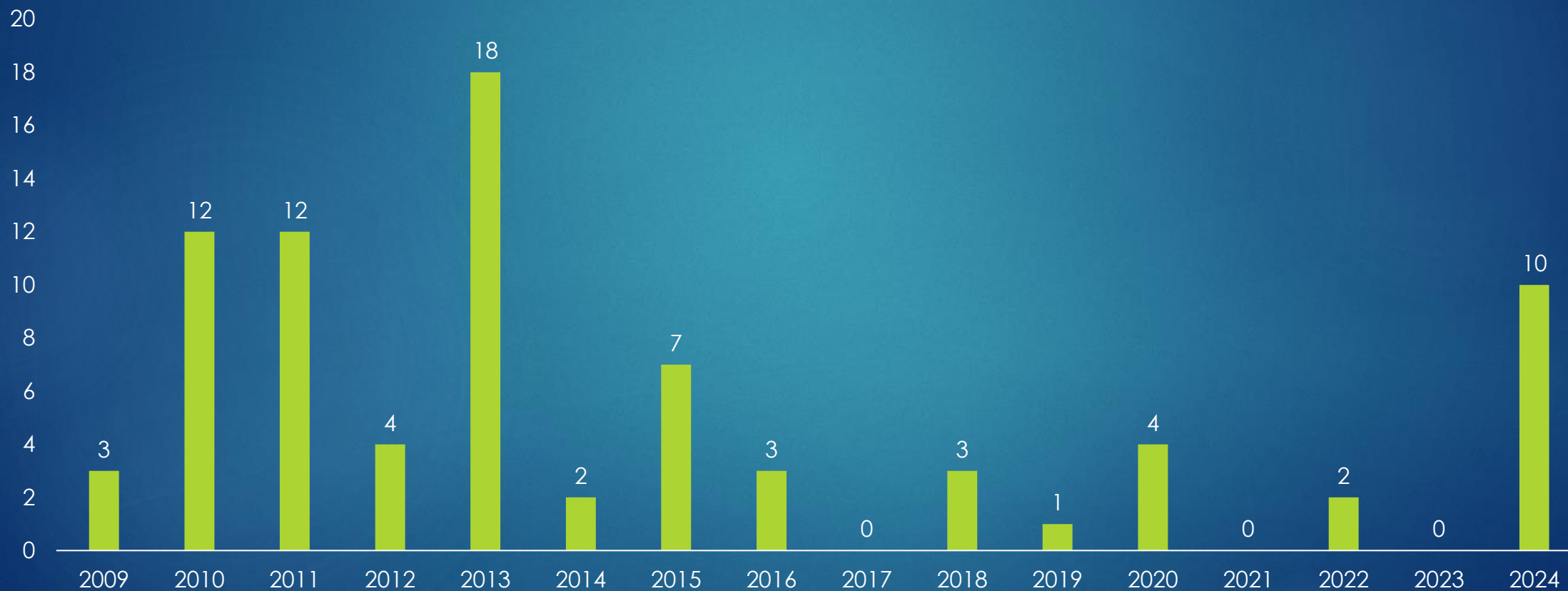
Liczby przypadków wścieklizny w latach 1990-1998 w Polsce



W 1993 r.
rozpoczęto akcję
doustnych
szczepień lisów

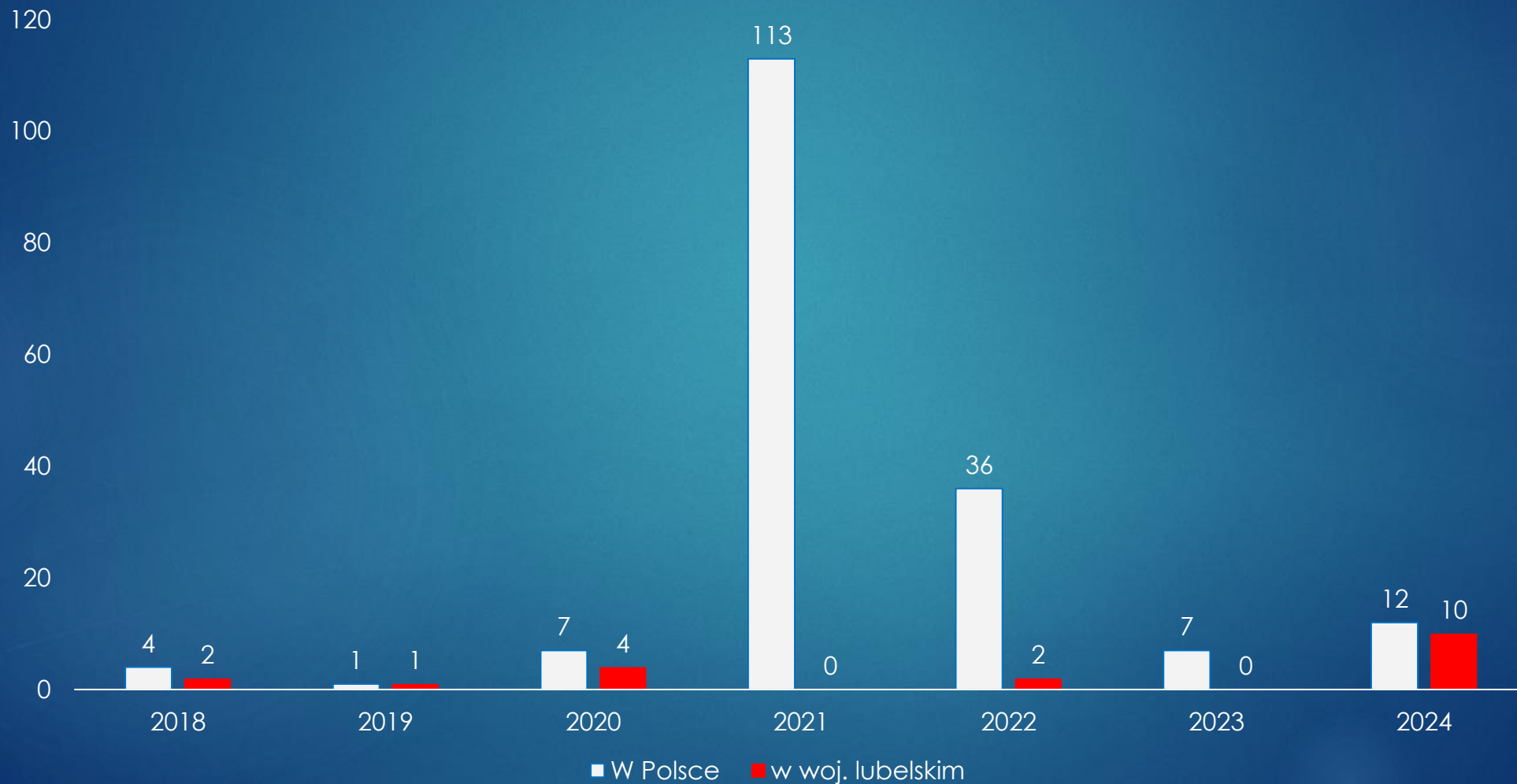


Zwierzęta z wścieklizną w woj. lubelskim





Liczba ognisk wścieklizny w Polsce i w województwie lubelskim





Nr ogniska	Data wyznaczenia		Powiat	Gmina, miejscowość
1	22.02.2024 r.	lis	hrubieszowski	Werbkowice, Gozdów
2	25.07.2024 r.	kot	biłgorajski	Frampol, Komodzianka
3	27.08.2024 r.	lis	tomaszowski	Telatyn, Telatyn Kolonia
4	27.09.2024 r.	lis	tomaszowski	Jarczów, Łubcze
5	01.10.2024 r.	lis	tomaszowski	Krynice, Dzierążnia
6	01.10.2024 r.	jenot	tomaszowski	Telatyn, Poturzyn
7	04.10.2024 r.	kot	hrubieszowski	Dołhobyczów, Dłużniów
8	29.10.2024 r.	lis	krasnostawski	Izbica, Tarzymiechy
9	29.10.2024 r.	lis	tomaszowski	Rachanie, Michałów Kolonia
10	29.10.2024 r.	lis	tomaszowski	Jarczów, Wola Gródecka



Browser window showing a map of the Lublin Voivodeship. The browser address bar contains "wiat...". The browser tabs include "ESOD", "YouTube", "wahis", "rabies who", "earthpoint", "VetGeo", "ZIWET", "GIW", "legalis", and "ZIWET". The browser user is "MICHALOWSKA.MONIKA@WIW.LUBLIN.PL".

The map displays the Lublin Voivodeship with various towns and cities labeled, including Lublin, Chełm, Zamość, and Łuck. The map is overlaid with a blue boundary representing the "Obszary objęte ograniczeniami" (Areas subject to restrictions). The map is displayed in "Mapa" (Map) view, with "Dodatkowe warstwy" (Additional layers) visible. The map shows a network of roads, including national roads (S19, S17, S177, S178, S179, S180, S181, S182, S183, S184, S185, S186, S187, S188, S189, S190, S191, S192, S193, S194, S195, S196, S197, S198, S199, S200) and European roads (E372, E373, E374, E375, E376, E377, E378, E379, E380, E381, E382, E383, E384, E385, E386, E387, E388, E389, E390, E391, E392, E393, E394, E395, E396, E397, E398, E399, E400). The map also shows a network of rivers and streams, including the Vistula River (Wisła) and the Bug River (Bug). The map is displayed in a light green color scheme, with the blue boundary representing the restricted areas. The map is displayed in a standard orientation, with North at the top. The map is displayed in a standard scale, with a zoom level of approximately 100%. The map is displayed in a standard resolution, with a width of approximately 1000 pixels and a height of approximately 600 pixels. The map is displayed in a standard font, with a font size of approximately 12 pixels. The map is displayed in a standard color scheme, with a background color of light green and a blue boundary for the restricted areas. The map is displayed in a standard orientation, with North at the top. The map is displayed in a standard scale, with a zoom level of approximately 100%. The map is displayed in a standard resolution, with a width of approximately 1000 pixels and a height of approximately 600 pixels. The map is displayed in a standard font, with a font size of approximately 12 pixels. The map is displayed in a standard color scheme, with a background color of light green and a blue boundary for the restricted areas.

System tray at the bottom shows: Pow.: słabe (Power: weak), 08:15, 28.10.2024.



Dziękuję za uwagę



©AGENCJA-wyborcza.pl